

Le Domaine des Fontenelles

LAMA

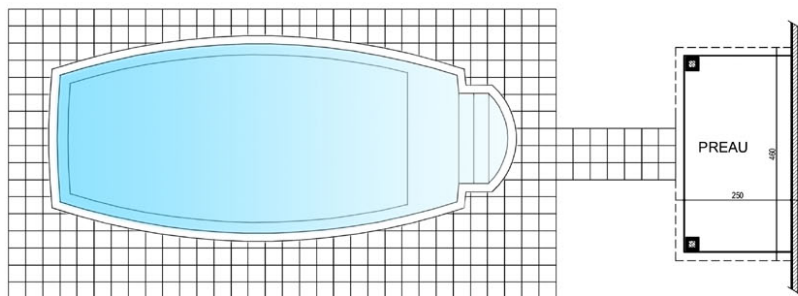


Rubis





VUE ARRIERE



Le Domaine des Fontenelles

Cocix / L'Aiguillon sur Vie

Rubric

Rez de Chaussée	
Séjour	39,89 m ²
Cuisine	8,91 m ²
Chambre 1	13,95 m ²
Roberie	4,95 m ²
Bains	5,27 m ²
Vestiaire	1,60 m ²
WC	1,26 m ²
TOTAL	75,83 m²

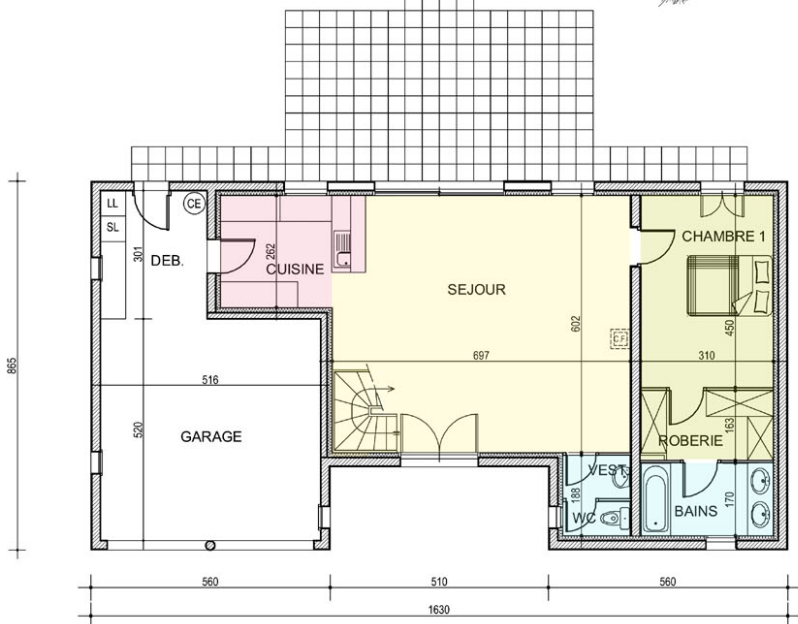
Etage	
Chambre 2	12,07 m ²
Salle d'eau WC	4,83 m ²
Chambre 3	10,41 m ²
Placard Ch. 3	0,95 m ²
Chambre 4	11,48 m ²
Placard Ch. 4	0,95 m ²
Bains	5,24 m ²
Palier	6,17 m ²
WC	1,26 m ²
TOTAL	53,36 m²

Annexes	
Garage	26,83 m ²
Débarras	7,53 m ²
Préau	11,25 m ²
TOTAL	45,61 m²

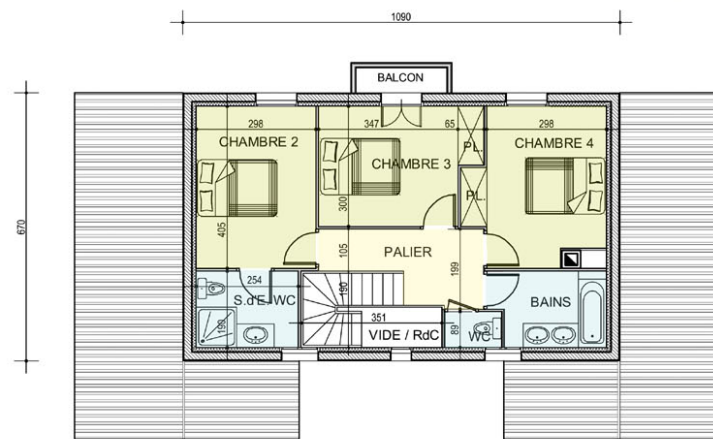
SHAB	129,19 m ²
SHOB	211,35 m ²
SHON	162,82 m ²

Légende :

- JOUR
- CUISINE
- BAINS
- NUIT



REZ DE CHAUSSEE



ETAGE

YVES HAURANT ARCHITECTE
LE 05-09-2005