

# *Le Domaine des Fontenelles*

LAMA



*Aigue-Marine*



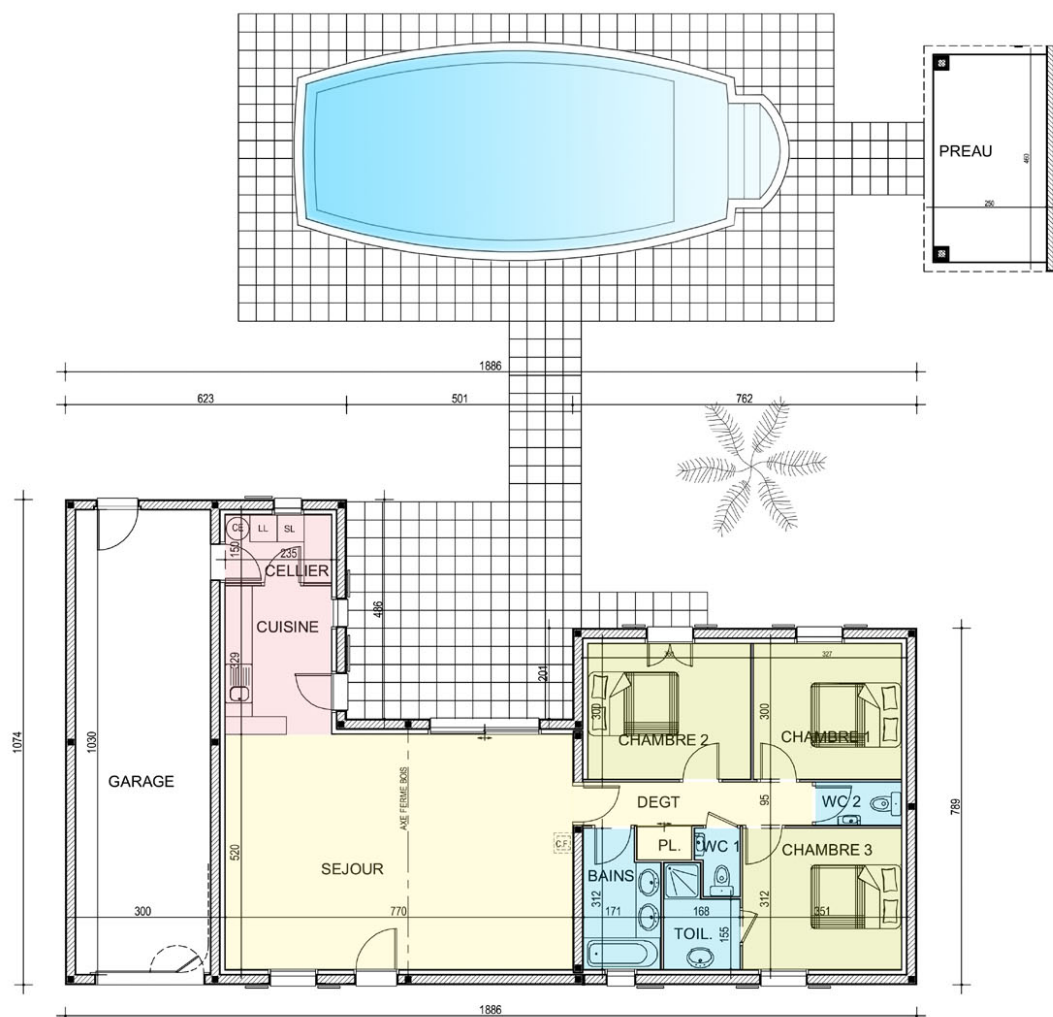


**VUE ARRIERE**

# Le Domaine des Fontenelles

Cœux / L'Aiguillon sur Vie

## Aigüe Marine



Rez de Chaussée	
Séjour	40,04 m <sup>2</sup>
Cuisine	7,73 m <sup>2</sup>
Chambre 1	9,81 m <sup>2</sup>
Chambre 2	10,80 m <sup>2</sup>
Chambre 3	10,95 m <sup>2</sup>
Toilette	3,26 m <sup>2</sup>
Bains	4,89 m <sup>2</sup>
WC 1	1,34 m <sup>2</sup>
WC 2	1,81 m <sup>2</sup>
Dégagement	4,82 m <sup>2</sup>
Placard	0,91 m <sup>2</sup>
Cellier	3,53 m <sup>2</sup>
<b>TOTAL</b>	<b>99,89 m<sup>2</sup></b>

Annexes	
Garage	30,90 m <sup>2</sup>
Préau	11,25 m <sup>2</sup>
<b>TOTAL</b>	<b>42,15 m<sup>2</sup></b>

SHAB	99,89 m <sup>2</sup>
SHOB	167,74 m <sup>2</sup>
SHON	119,39 m <sup>2</sup>

**Légende :**

- JOUR
- CUISINE
- BAINS
- NUIT

**REZ DE CHAUSSEE**

Le Maître d'ouvrage se réserve la possibilité d'apporter à ce plan les modifications qui seraient dues à des impératifs techniques ou administratifs.